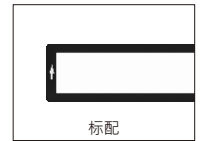


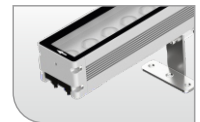
# LW-1108

玻璃丝印

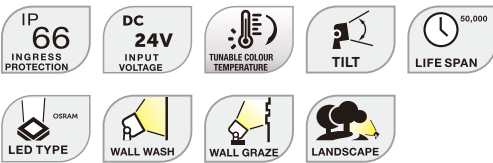


LW 系列洗墙灯

LW SERIES LW-1108



## ICON

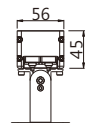
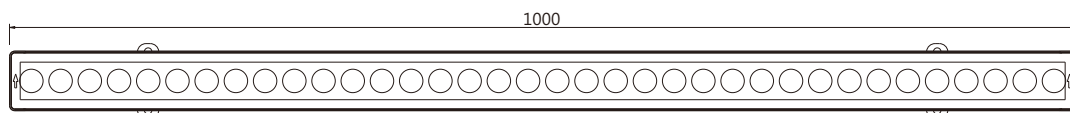


## 性能特点

- 条形高功率洗墙灯，适合于室外楼宇、桥梁、古建筑泛光投射照明。
- 极致的非对称光学配方，多种配光可供选择，专注洗墙应用均匀柔和的光影体验，恰到好处的展现建筑的造型、材质及纹理，为建筑添彩。
- 控光更精准，消除近出光面位置过曝现象，获得整体均匀的光照效果。
- 不受安装限制，支持非连续拼接，可降低安装难度，节约用灯成本。
- 多款式可选，不同高度旋转支架，可调节角度0~180度。
- 洗墙高度可达16米。可选带挡光板，增加防眩效果。
- S款强劲的光输出提供极高的照明高度，光强集中，边界过渡柔和。C款面向空间区域的精准控光提供了最好的均匀度，洗亮面积宽广，被照面顶底亮度差异小，一致性强。

## 产品尺寸图

单位：mm

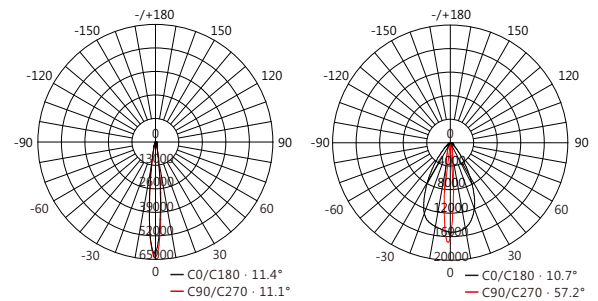


## 配光/空间等照曲线图

- 光源规格：OSRAM
- 光束角 (50%)：10°(S)、10°\*60°(C)

平均光束角(50%):11.3度

平均光束角(50%):34.0度



注：测试数据以LW-1107S/LW-1107C测得，不同规格之灯具测试数据会有差异。

## 光束角示意图

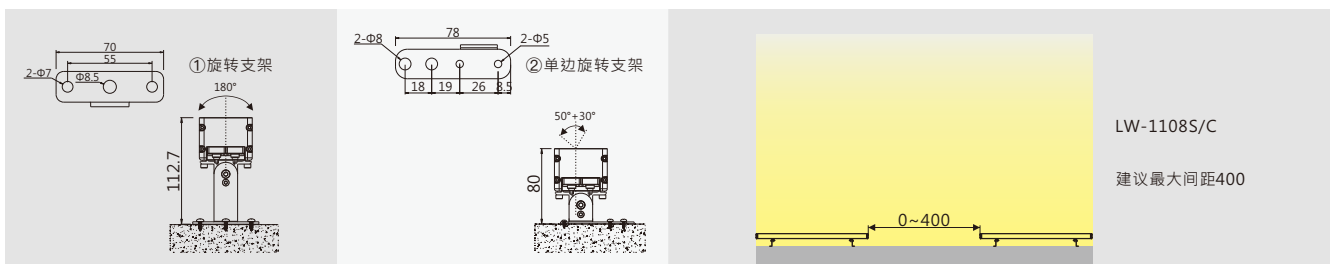


## 技术规格参数

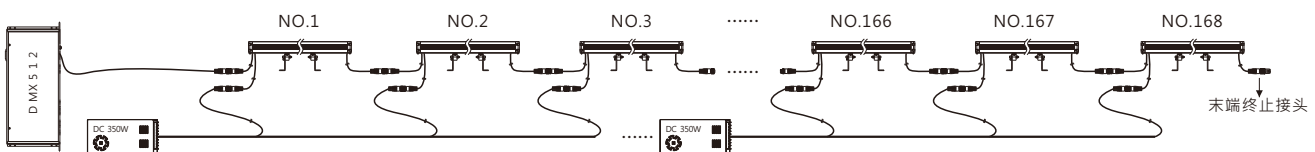
LED 类型		OSRAM	
LED 数量	36颗(S)		36颗(C)
系统功耗(MAX,±10%)	72W		72W
光通量	5400 lm@4000K		5400 lm@4000K
光效	75 lm/W		75 lm/W
灰度级别	8bit (256)	-	8bit (256)
	16bit (65536)	-	16bit (65536)
光束角	10°		10°*60°
供电类型	DC24V		
环境范围	-40°C~50°C(温度) / 10%~95%RH(湿度)		
材质(主体)	高强度拉伸铝+高清晰钢化玻璃		
连接线类型	信号/电源: 户外专用橡胶护套线		
规格尺寸(不含支架)	1000*56*45mm		
重量	2.8kg		
像素点数量	1/2/3/6	-	1/2/3/6
控制类型	DMX512	ON/OFF	DMX512 ON/OFF
防护等级	IP 66		
使用寿命	≥50000小时		
使用环境	室外		
可做色温	6500K~2200K		
色容差	≤5		
显色指数	≥80		
建议洗墙高度	14~16米		12~14米
建议离墙距离	0.5~1米		
光源颜色	光通量		
5000K	5400 lm Ra 80		5400 lm Ra 80
4000K	5400 lm Ra 80		5400 lm Ra 80
3500K	5240 lm Ra 80		5240 lm Ra 80
3000K	4860 lm Ra 80		4860 lm Ra 80
2700K	4050 lm Ra 80		4050 lm Ra 80

## 安装示意图

支架用量 :2PCS/支 单位 : mm



## 系统连接图



注: 电源回路 4mm²电源线主线·电源线到首灯长度不超过15米。  
 每支灯具1个像素点·单端出线≤200mm·电源单只并联·总负载6根。  
 信号回路 信号线使用CAT5·控制器到尾灯距离不得超过100米·若超过100米·则需增加信号放大器。  
 在标准DMX512协议下·每个信号回路灯具(三通道)连接数量不可超过170个像素点。

- 电源连接部分仅供参考·实际以现场情况为准。
- 产品规格更新·如有需要·请与我司联系!

LW-05-06-24-V1